



**КОМИТЕТ ИМУЩЕСТВЕННЫХ ОТНОШЕНИЙ
АДМИНИСТРАЦИИ ПЕРМСКОГО МУНИЦИПАЛЬНОГО ОКРУГА**

РЕШЕНИЕ

о размещении объектов № 711

Пермский край
Пермский округ

07.04.2023

Комитет имущественных отношений администрации Пермского муниципального округа разрешает Открытому акционерному обществу «Межрегиональная распределительная сетевая компания Урала» (ИНН 6671163413, ОГРН 1056604000970, почтовый адрес: 620026, г. Екатеринбург, ул. Мамина Сибиряка, д. 140)

размещение объекта: «строительство КТПП 10/0,4 кВ с оборудованием учета э/э, ВЛ 10 кВ; Реконструкция ВЛ 10 кВ Конезавод ПС 110 кВ Кочкино (установка опоры, демонтаж провода), для электроснабжения складского здания/помещения по адресу: Пермский край, Пермский район, Двуреченское с/п, п. Ферма»

на землях государственная собственность на которые не разграничена.

на срок бессрочно.

Местоположение: КН 59:32:0370003:5431- Пермский край, Пермский округ, п. Ферма.

Приложение: схема предполагаемых к использованию земель или земельных участков.

Особые условия использования:

1) При установке опор электросетевого хозяйства учесть параметры ширины проезда улично-дорожной сети, во избежание сужения полосы отвода дороги. Установить опоры на расстоянии не более 2 метров от границ земельного участка.

2) При условии получения разрешения на производство земляных работ.

Председатель комитета
имущественных отношений администрации
Пермского муниципального округа



Д.В. Ракицкий

(подпись, печать)

Схема предполагаемых к использованию земель или части земельного участка

Объект: Строительство КТПП 10/0,4 кВ с оборудованием учета э/э, ВЛ 10 кВ; Реконструкция ВЛ 10 кВ Конезавод ПС 110 кВ Кочкино (установка опоры, демонтаж провода), для электроснабжения складского здания/помещения по адресу: Пермский край, Пермский район, Двуреченское с/п, п. Ферма

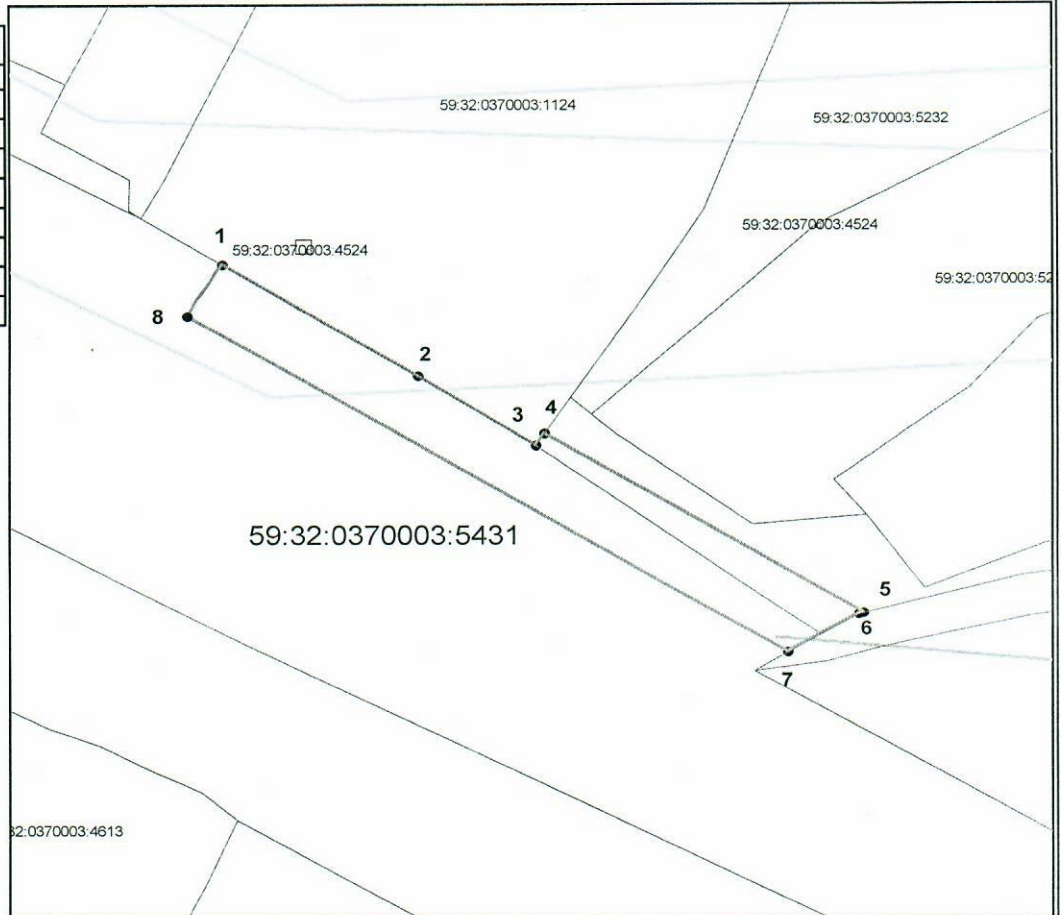
Местоположение: КН 59:32:0370003:5431-Пермский край, Пермский округ, п. Ферма

Площадь земель или части земельного участка, кв.м: 213

Категория земель:

Вид разрешенного использования: 59:32:0370003:5431-улично-дорожная сеть

Каталог координат, м		
Точки грани	X	Y
1	505434,95	2235036,00
2	505426,88	2235048,54
3	505421,90	2235056,07
4	505422,75	2235056,62
5	505410,00	2235076,98
6	505409,91	2235076,67
7	505407,14	2235072,13
8	505431,23	2235033,75



Масштаб 1:1000

Описание границ смежных землепользователей:
 от точки 1 до точки 4 участок КН 59:32:0370003:1124
 от точки 4 до точки 5 земли МО Пермский район
 от точки 5 до точки 7 участок КН 59:32:0370003:5441
 от точки 7 до точки 1 участок КН 59:32:0370003:5431

Условные обозначения:

- вновь образованная часть границы земельного участка
- существующая часть границы, имеющиеся в ГКН сведения о которой достаточны для определения ее местоположения
- граница кадастрового квартала
- зона с особыми условиями использования территорий
- граница населенного пункта
- обозначение ОКС по сведениям ГКН
- 59:32:3020001 - номер кадастрового квартала
- 59:32:3020001:530 - номер учтенного земельного участка

Заявитель: ОАО "МРСК Урала"

Владимирова А.Л. (по доверенности № ПЭ/430-2023 от 21.01.2023г.)

подпись